



## 《ぐんラボ！プラスコースとは？》

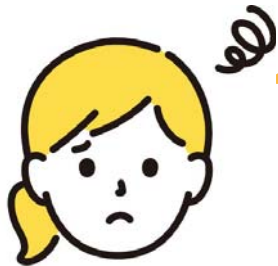
群馬県民（＝直接のお客様になり得る層）へ、ピンポイントに、そしてタイムリーに情報をお届け！  
売上・集客を向上させる、ぐんラボ！人気No.1のPRサービスです。

### ■ こんな課題をお持ちの方…

旬のメニューや  
新商品を告知したい！

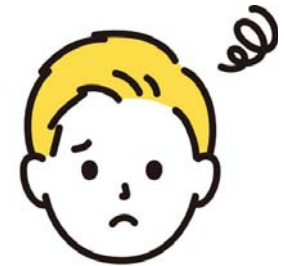
平日の集客率を  
高めたい！

アルバイト、正社員を  
募集したい！



場所がわかりづらい  
から知らせたい！

安価なホームページの  
代わりが欲しい！



ぐんラボ！のプラスコースなら、その課題を全て解決できます！

## ■ サービス導入店舗、施設様の事例



○2ヶ月間にぐんラボ!経由で  
641件の電話がありました!



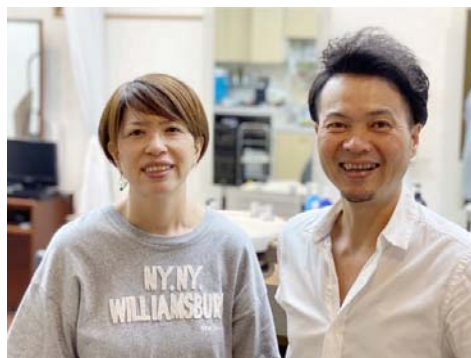
コロナ禍の2020年4月、  
ぐんラボ!で還元フェアを掲載した  
ところ、2週間後には群馬テレビか  
ら取材申し込みがありました。

毎日がお正月のようで、予約の  
電話が鳴りっぱなしでした。

その時のお客様は、今ではリピー  
ターになってくださっています。

初日総本店 (寿司/前橋市)

○2014年から利用を開始して以降、  
新規のお客さんが増え続けています!



ぐんラボ!を見て来店される新規の  
お客様の数は、プラスコースをやる  
前の約2倍くらいになりました。

また、年間を通してコンスタントに  
集客がある点、幅広い年代の方に来  
ていただける点が、紙媒体との違い  
だと思います。

ヘアスタジオ バード (理容院/高崎市)

○あっという間にぐんラボ!で  
求人が決まりました!



繁忙期の12月前に1人スタッフが  
産休に入ることに。

ぐんラボ!の求人機能を使った  
ところ、3週間も経たずに募集の  
電話がありました。

採用後半年が経った今でも元気に  
続けてれています。

LEON (ケーキ店/前橋市)

## ■ サービス導入店舗、施設様の事例



- ぐんラボ! 経由のお問い合わせが2021年の1年間で776件!



月平均60件、多い時には100件もの電話がぐんラボ! 経由で入ります!

自店のホームページがないため、その代わりに利用しています。

毎日Instagramを更新しているので、その内容をぐんラボ! にも投稿。

ページ更新をSNS感覚でできる点が手軽でとても良いです。

パティスリー ラメールブルー (ケーキ/前橋市)

- 有料コースに切り替えて、アクセス数がアップ!



主に掲載しているのは、春夏秋冬で入れ替わるメニューについてです。

無料の掲載状態と比べ、お知らせできる内容がぐっと増えました。季節ごとにタイムリーな情報を出せるのもいいポイントです。

また、ぐんラボ! を見たと言ってくれるお客様もあり、広告費以上の効果は出ています。

カフェ・ド・プランタン (カフェ/高崎市)

- 1からホームページを作るより安価で、更新方法もわかりやすいです。



プラスページの更新は、元からあるテンプレートに入力していく形なので、直感的でわかりやすいです。

地元サイトなので、地元のお客様に集中して周知ができます。

コロナ禍ということもあり、贈答用が減り、ご自宅用の商品購入が増えるという変化もありましたが、売り上げが落ちることはありませんでした。

銘菓の老舗 たわらや (和菓子/安中市)

## ■ 利用料金

プラン	内容	6カ月	12カ月
ベーシックプラン 月額15,000円 <sup>税抜</sup> (税込16,500円)	店舗情報編集・クーポン編集 アクセスレポート閲覧 クチコミ返信・NEWS欄・Q&A作成 特集記事編集(1ページ、写真20点まで) イベント情報編集・求人情報	¥90,000 (税込¥99,000)	¥180,000 (税込¥198,000)
プレミアムプラン 月額30,000円 <sup>税抜</sup> (税込33,000円)	店舗情報編集・クーポン編集 アクセスレポート閲覧 クチコミ返信・NEWS欄・Q&A作成 特集記事編集(2ページ、写真40点まで) イベント情報編集・求人情報	¥180,000 (税込¥198,000)	¥360,000 (税込¥396,000)

※初回契約時のみ設定費¥11,000円(税込)がかかります。

※掲載開始希望日から10営業日前にお申し込みください。

※お支払い回数は、ご一括、分割2回、分割4回のどれかをお選びいただけます。

※お支払い方法は、現金 または 金融機関の振込となります。(分割払いの場合は振込みのみ対応可)

※ぐんラボ!掲載店または、掲載予定の方のみお申し込みいただけます。